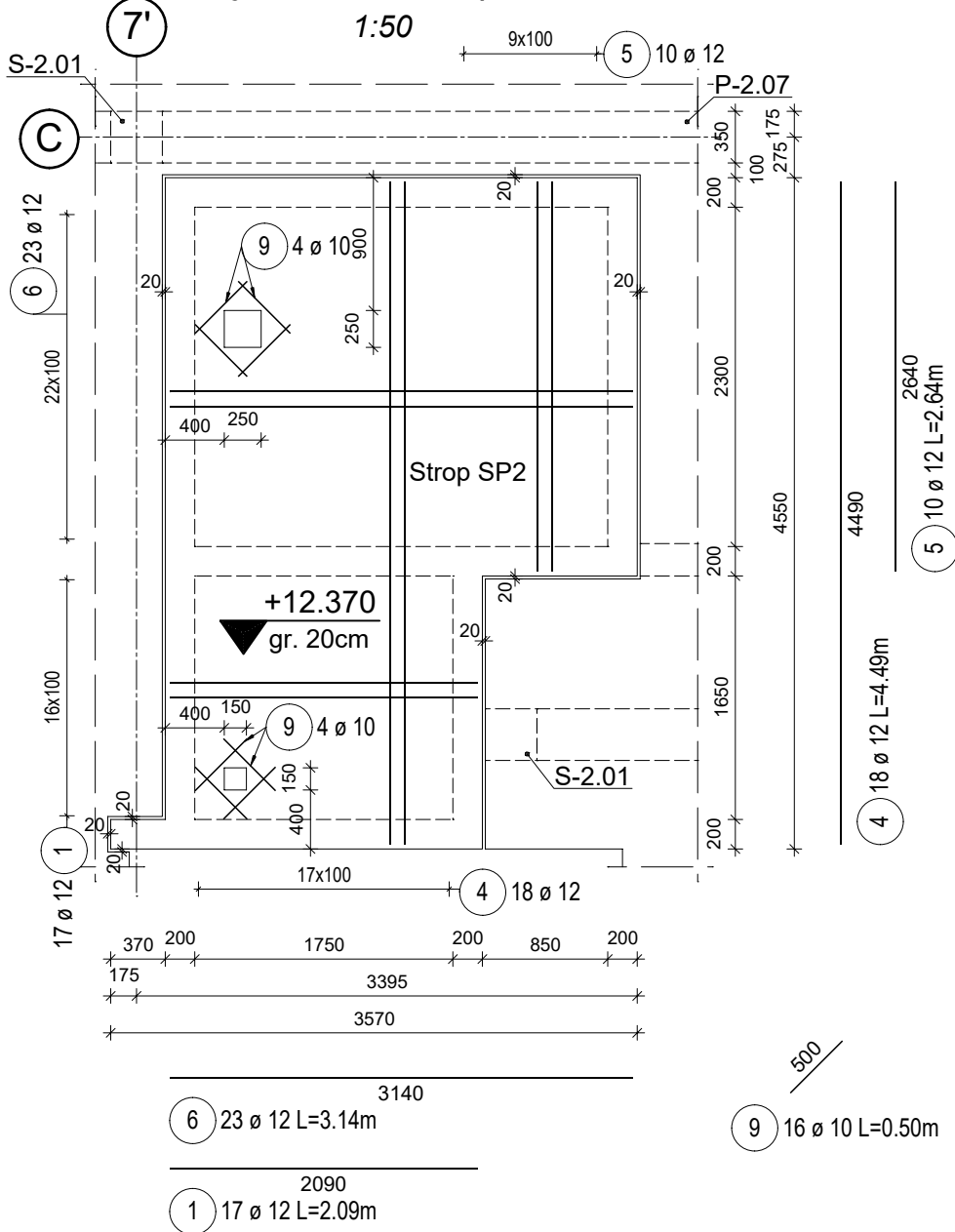


Strop SP2

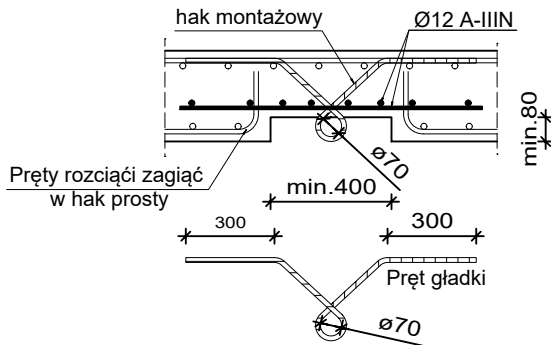
1:50

Zbrojenie dolne stropu SP2

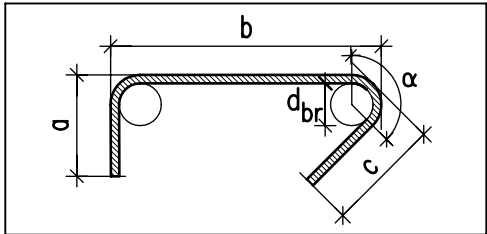
1:50



Przykład zamocowania haków montażowych dźwigów windowych

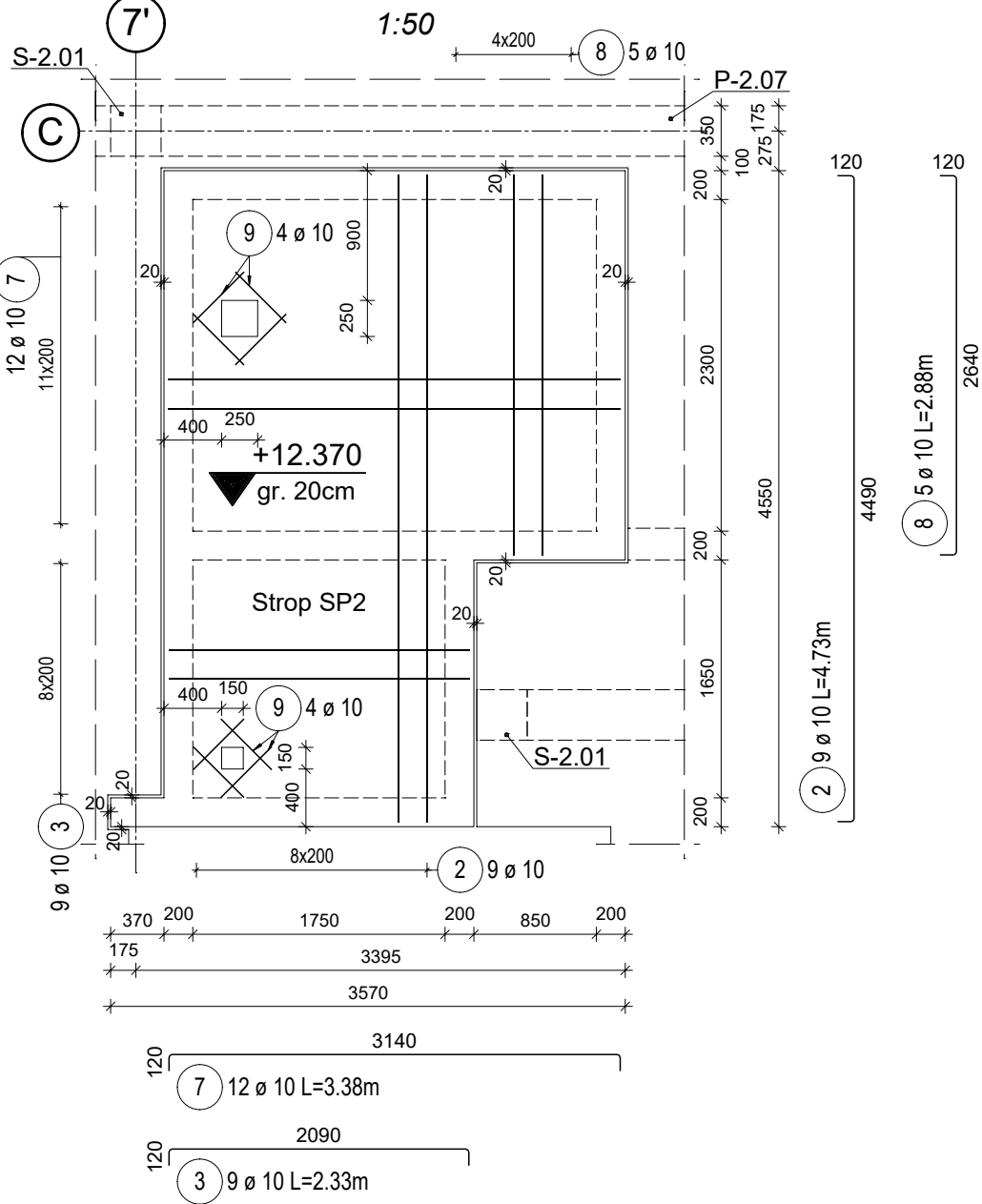


Zasada wymiarowania zbrojenia giętego:



Zbrojenie górne stropu SP2

1:50



Lista prętów

Poz.	Szt.	Ø	Długość poj.	Długość całkowita	Masa
		[mm]	[m]	[m]	[kg]
1	17	12	2.09	35.53	31.55
2	9	10	4.73	42.57	26.27
3	9	10	2.33	20.97	12.94
4	18	12	4.49	80.82	71.77
5	10	12	2.64	26.40	23.44
6	23	12	3.14	72.22	64.13
7	12	10	3.38	40.56	25.03
8	5	10	2.88	14.40	8.88
9	16	10	0.50	8.00	4.94

Masa całkowita [kg] : 268.95

w/s = 297 / 420 (0.12m2)

Klasa ekspozycji:
XC3

BETON: C30/37 (B37)
STAL: A-IIIN (B500SP)
Otulina c_{nom} = 3,0 cm
 $\Delta c = \pm 1,0$ cm

$\pm 0,00 = 62,50$ m n.p.m.

1. Rozpatrywać wraz z rysunkami zbrojenia elementów dochodzących.
2. Wymiary podano w mm.
3. Przed wykonaniem należy sprawdzić przebiega z projektami branżowymi oraz architekturą.
4. Przed wykonaniem płyty nadszycia należy osadzić haki montażowe dźwigów windowych.
5. Lokalizację haków montażowych należy dostosować do wytycznych dostawcy wind.
6. Haki osadzać w pocienionym gnieździe stropu nadszycia według przykładu
7. W przypadku kolizji otworu wentylacyjnego z hakami montażowymi. należy powiadomić projektanta stropu w celu dokonania koniecznych zmian
8. W stropie nadszycia należy wykonać wentylację szybu windowego według wytycznych dostawcy dźwigu.
9. Strop nad szymbem windowym oddylaować (szczelina 20 mm) od stropu kondygnacji 2.
10. Zbrojenie kolidujące z otworami należy wyciąć.

INWESTOR	
Starostwo Powiatowe we Włocławku ul. Cyganka 28, 87-800 Włocławek	
ZESPÓŁ PROJEKTOWY	
WAW BIURO PROJEKTOWANIA I REALIZACJI ARCHITEKTURY UL. CYGANKA 7 87-800 WŁOCŁAWEK e-mail: wlodzimierzkaniewski@wp.pl	
PROJEKTANT	mgr inż. Andrzej Szlurkiński nr upr.: POM/0120/POOK/08 w specjalności konstrukcyjno-budowlanej
SPRAWDZAJĄCY	mgr inż. Roman Depka-Prądnicki nr upr.: 712/EL/83, 20/Gd/00 w specjalności konstrukcyjno-budowlanej
OBIEKT	
BUDOWA POWIATOWEGO CENTRUM ZDROWIA WE WŁOCŁAWKU 87-000 Włocławek, ul. Wyszyńskiego; Dz. nr: 21/2, 21/8, 21/9, 21/10, 21/11, 21/12, 21/13, 21/14 KM35 obręb 0350 Włocławek	
STADIUM	
PROJEKT WYKONAWCZY	
BRANŻA	
KONSTRUKCJA	
TYTUŁ RYSUNKU	
Zbrojenie stropu SP1	
DATA WYDANIA	30.09.2020
NR RYSUNKU	STW-05-02
PRAWA AUTORSKIE ZASTRZEŻONE. NINIEJSZY PROJEKT JEST PRZEDMIOTEM PRAWA AUTORSKIEGO I CHRONIONY JEST AUTORSKIMI PRAWAMI OSOBISTYMI I AUTORSKIMI PRAWAMI MAJĄTKOWYMI JAKO "UTWÓR ARCHITEKTONICZNY, ARCHITEKTONICZNO-URBANISTYCZNY, URBANISTYCZNY" NA PODSTAWIE USTAWY Z DN. 4.02.1994r. O PRAWIE AUTORSKIM I PRAWACH POKREWNYCH (Dz.U. nr 80 z 2000r., poz. 904).	
REWIZJA	SKALA 1:50 0